

## Οδηγίες συναρμολόγησης

### Οργ. στοιχείο επικοινωνίας KM 271

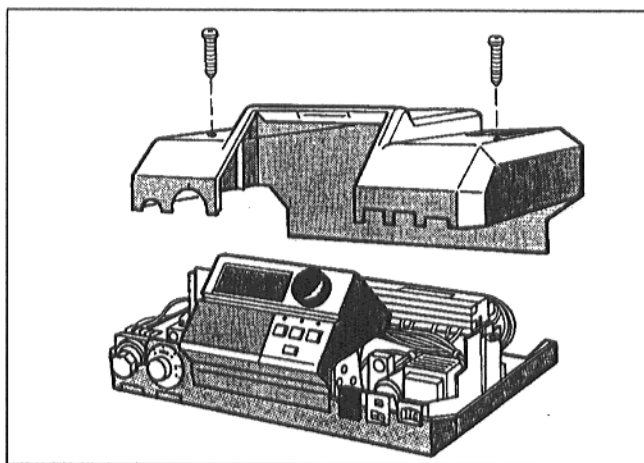
#### 1. Γενικά

##### Προσοχή!

Το οργ. στοιχείο είναι εφοδιασμένο με ηλεκτροστατικά ευαίσθητα εξαρτήματα.

Για το λόγο αυτό μην αγγίζετε την πλατίνη! Υπάρχει κίνδυνος καταστροφής!

Πριν από την εγκατάσταση του οργ. στοιχείου αγγίξτε για μικρό χρονικό διάστημα το δίκτυο σωληνώσεων, ώστε να απαχθεί το ηλεκτροστατικό φορτίο του σώματός σας.

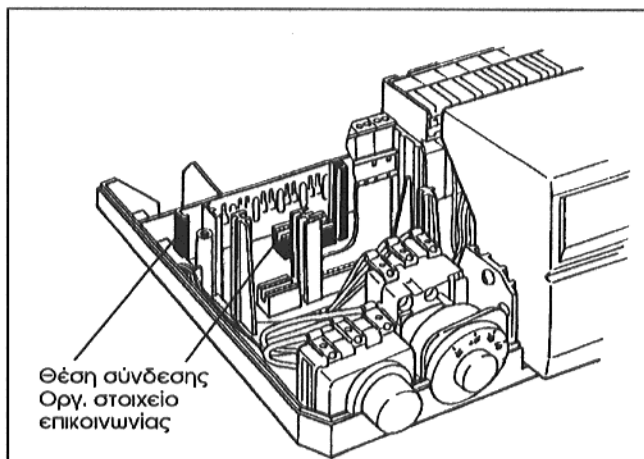


ΕΙΚ. 1

#### 2. Τοποθέτηση

##### 2.1 Εγκατάσταση του οργ. στοιχείου

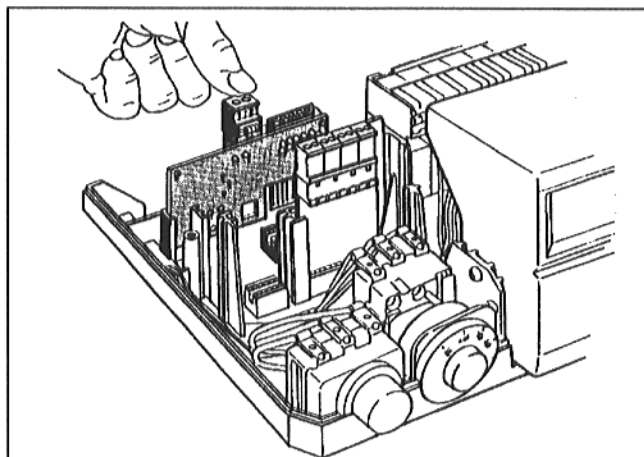
- Κλείστε την παροχή ρεύματος στο σύστημα.
- Αφαιρέστε την καλύπτρα του ταμπλώ ρύθμισης (ΕΙΚ. 1).



ΕΙΚ. 2

- Εισάγετε το βύσμα δικτύου στις ράβδους-οδηγούς και στον επίπεδο σύνδεσμο (ΕΙΚ. 3).

- Βιδώστε το ταμπλώ ρύθμισης.
- Εκτελέστε μία δοκιμή λειτουργίας. Η δοκιμή μπορεί να διεξαχθεί με περιστροφή του περιστροφικού κουμπιού. Αν στην οθόνη εμφανισθεί η ένδειξη "ΚΑΥΣΑΕΡΙΑ", σημαίνει ότι το οργ. στοιχείο είναι σωστά τοποθετημένο και έχει αναγνωρισθεί.



ΕΙΚ. 3