

Οδηγία συναρμογής

Σιγαστήρας καυσαερίων του λέβητα G205 και G205 U

1. Τοποθέτηση

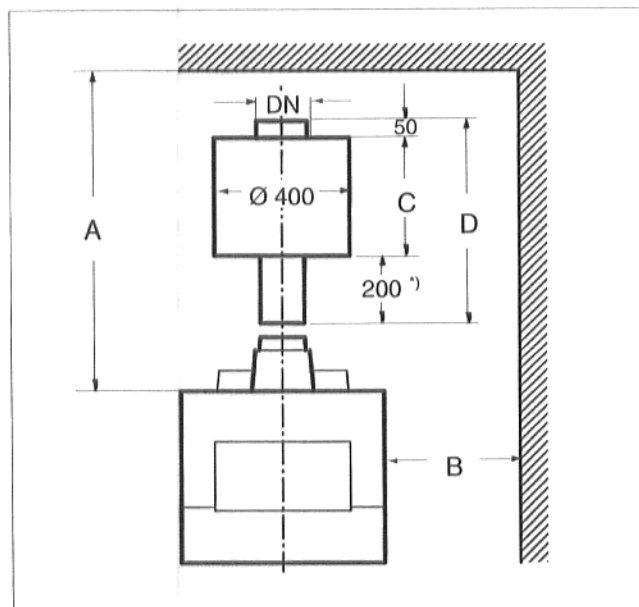
Κατά την τοποθέτηση του λέβητα πρέπει να κρατηθούν απόλυτα οι αποστάσεις που αναγράφονται στον πίνακα 1. Οι διαστάσεις αναφέρονται στο κεφάλαιο "Τεχνικά στοιχεία" των οδηγιών συναρμογής και συντήρησης για λέβητες θέρμανσης των τύπων G205 και G205 U.

Πίνακας 1

Μέγεθος λέβητα	Αποστάσεις τοίχου	
	A	B
34	1037	400
35-66	1087	400

Πίνακας 2

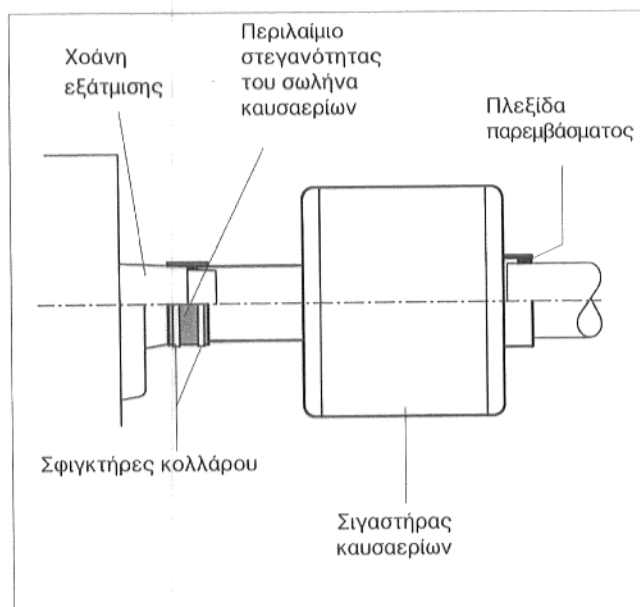
Μέγεθος λέβητα	Ακροσωλήνας DN	Διαστάσεις μήκους	
		C	D
34	130	350	600
35-66	150	400	650



Εικ. 1 *) Αναλόγως απαιτήσεων μπορείτε κάλλιστα να κοντύνετε το μήκος του ακροσωλήνα

2. Συναρμογή του σιγαστήρα καυσαερίων

- Περάστε ένα σφιγκτήρα κολλάρου (με ατέρμονα κοχλία) στη χοάνη εξαίτησης του λέβητα και έναν αντίστοιχο στον μακρύ ακροσωλήνα του σιγαστήρα καυσαερίων (εικ. 2).
- Προσαρμόστε τον μακρύ ακροσωλήνα του σιγαστήρα να πιάσει στη χοάνη εξαίτησης του λέβητα και σπρώξτε τον θηλυκωτά μέχρι τέρμα (εικ. 2).
- Περάστε το περιλαίμιο στεγανότητας του σωλήνα καυσαερίων ώστε να υπερκαλύπτει τον αρμό μεταξύ χοάνης και ακροσωλήνα του σιγαστήρα καυσαερίων (υπερκαλύψη αρμού άνω). Η μαύρη επιστρωση πρέπει να δείχνει προς τα έξω (εικ. 2).
- Σπρώξτε τώρα τους σφιγκτήρες κολλάρου να πάρουν θέση στο περιλαίμιο στεγανότητας του σωλήνα καυσαερίων. Ο ένας σφιγκτήρας κολλάρου πρέπει να περιδέσει το ακροστόμιο της χοάνης εξαίτησης και ο άλλος τον ακροσωλήνα του σιγαστήρα καυσαερίων (εικ. 2).
- Σφίξτε γερά τους σφιγκτήρες κολλάρου με τον ατέρμονα κοχλία.
- Σπρώξτε τον επόμενο σωλήνα καυσαερίων στον ελεύθερο άκροσωλήνα του σιγαστήρα καυσαερίων (εικ. 2).
- Με την συμπαραδιδόμενη πλεξιδα παρεμβάσματος στεγανοποιήστε στο πίσω μέρος τον αρμό ένωσης που σχηματίζεται ανάμεσα στον σωλήνα καυσαερίων και τον ακροσωλήνα του σιγαστήρα καυσαερίων (εικ. 2).



Εικ. 2

Αν δεν υπάρχει άνεση χώρου στο θερμοστάσιο, για λόγους ευρυχωρίας μπορείτε να εφοδιάσετε την εξαίτηση με γόνατο αγωγού και να την τοποθετήσετε ή κάθετα προς τα πάνω ή προς τα πλάγια.

