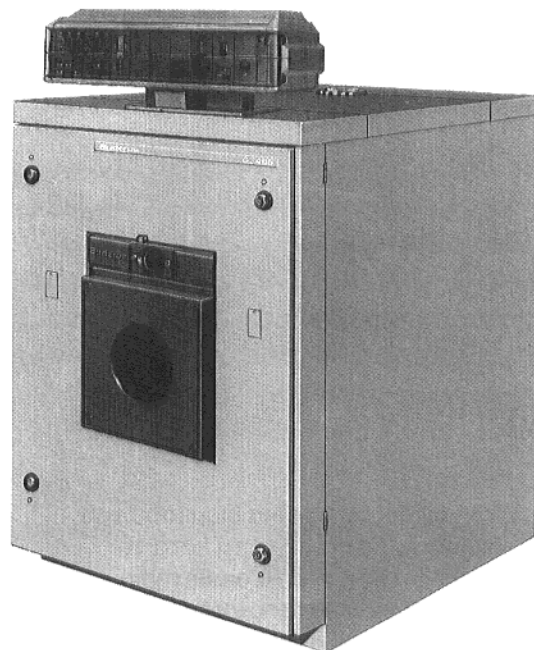


Πρόσθετο φύλλο στην οδηγία συναρμογής

G 405 και G 505

Συναρμολόγηση του ρυθμιστικού (συσσκευή ελέγχου)

HS 3320 και HS 3321



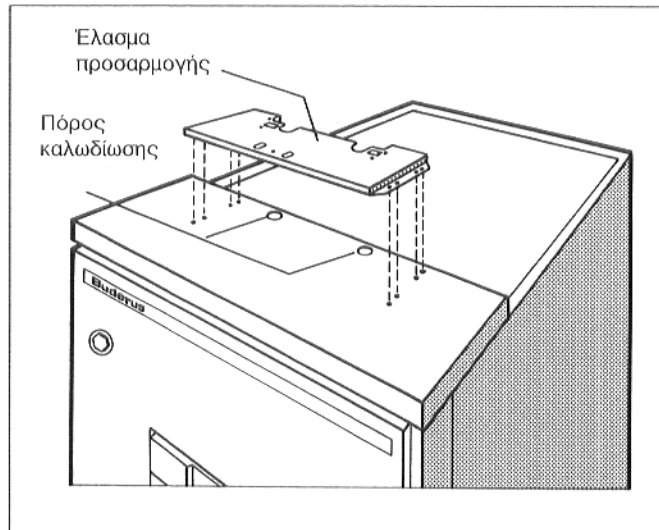
G 405

Φυλάξτε το επιμελώς!

1. Τοποθέτηση του ελάσματος προσαρμογής.

Βιδώστε το **έλασμα προσαρμογής** στο μέσον της πρόσθιας καλύπτρας του λέβητα όπως παριστάνεται στην εικ. 1. Οι τρύπες στερέωσης προϋπάρχουν στην καλύπτρα του λέβητα.

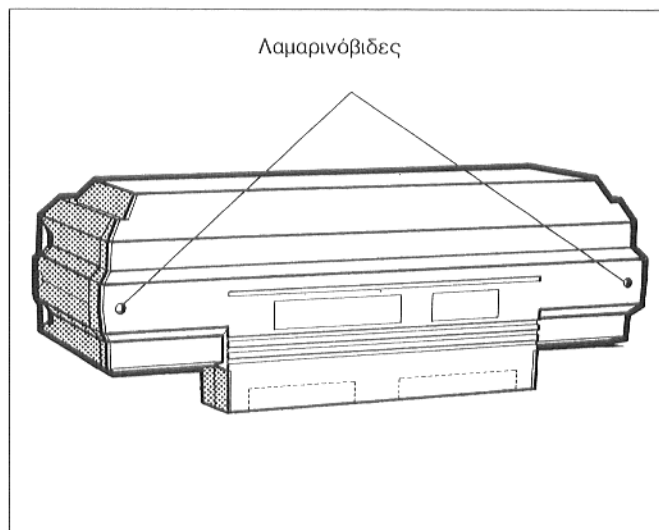
Κόψτε σταυροειδώς τα **δύο θύσματα πόρου καλωδίωσης** από μαύρο λάστιχο που βρίσκονται στην καλύπτρα του λέβητα. Περάστε από το κάτω μέρος πόρου καλωδίωσης το καλώδιο καυστήρα, ενώ ο άλλος πόρος καλωδίωσης θα χρησιμοποιηθεί αργότερα για το διαπέρασμα των τριχοειδών σωληνίδων και αισθητήριων του ρυθμιστικού και δη με πέρασμα από το άνω μέρος.



Εικ. 1

2. Συναρμογή του ρυθμιστικού

Λύστε τις δυο λαμαρινόβιδες (εικ. 2) της καλύπτρας ακροδεκτών. Αφού ανασηκώσετε ελαφρά την καλύπτρα ακροδεκτών γείρτε την λίγο προς τα πίσω και αφαιρέστε την.

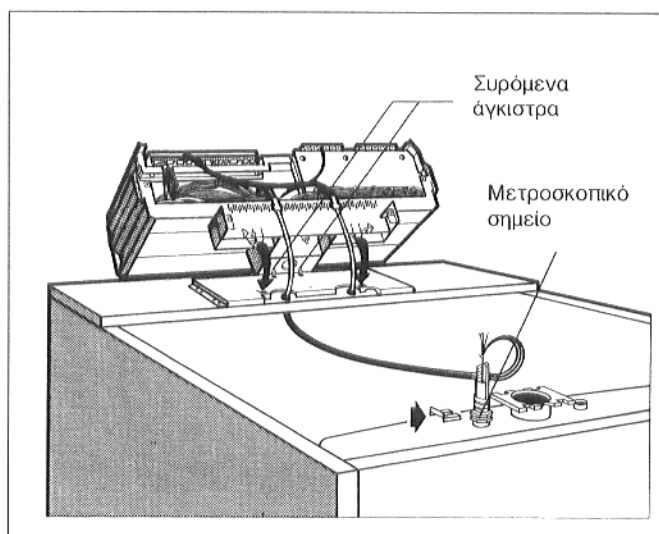


Εικ. 2

Περάστε τα **τριχοειδή σωληνίδια** διαμέσου του πόρου καλωδίωσης και ξετυλίξτε τα κατά το απαιτούμενο μήκος. Περάστε το αισθητήριο τριχοειδών σωληνίδων διαμέσου ενός των αντίστοιχων πόρων καλωδίωσης καλύπτρας λέβητα και απ' εκεί στα μετροσκοπικά σημεία (εικ. 3) του λέβητα και τοποθετήστε τα αισθητήρια στον κάλυκα καθετήρα.

Επισυγκρότηση ρυθμιστικού.

Προσαρμόστε το ρυθμιστικό με τα συρόμενα άγκιστρα (εικ. 3) στις οβάλ οπές του ελάσματος προσαρμογής. Τραβήξτε το σώμα του ρυθμιστικού προς τα εμπρός και ενσυνεχεία αναστρέψτε το προς τα πίσω. Τα ελαστικά άγκιστρα πρέπει να έχουν πιάσει στο πίσω μέρος μέσα στα ορθογώνια ανοίγματα του ελάσματος προσαρμογής.



Εικ. 3

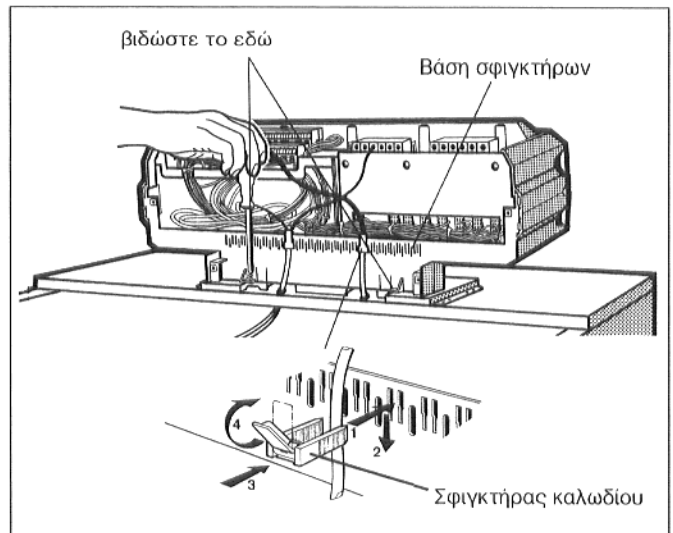
Στερεώστε τη βάση του ρυθμιστικού πάνω στο έλασμα προσαρμογής (βλ. εικ. 4) με δυο λαμαρινόβιδες διαμέσου του διαύλου καλωδίου.

Τελειοποιήστε τις ηλεκτρικές συνδέσεις σύμφωνα με το κυκλωματικό διάγραμμα. Προσέξτε να είναι άψογη η διόδευση των καλωδίων και τριχοειδών σωληνιδίων!

Στερεές συνδέσεις σύμφωνα με τους κανόνες VDE 0100 και VDE 0722.

Λάβετε υπ' όψιν τις τοπικές προδιαγραφές και διατάξεις.

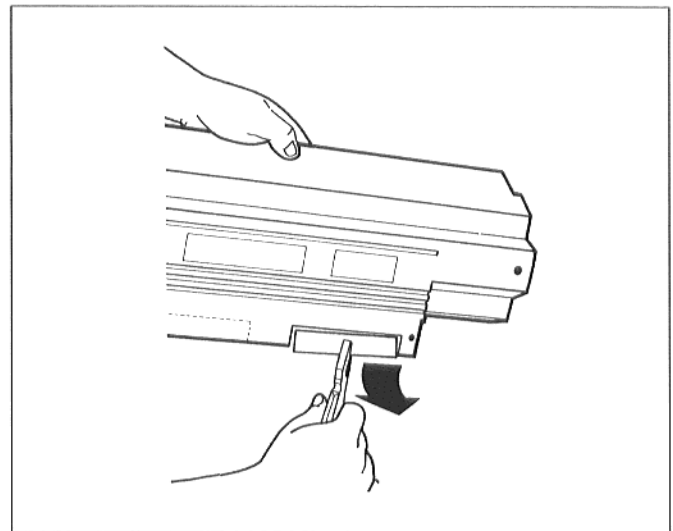
Στερεώστε όλους τους αγωγούς καλωδίωσης με σφιγκτήρες καλωδίου. Πιάστε το καλώδιο ανάμεσα στο σκέλος του εκάστοτε σφιγκτήρα και σφηνώστε τον στην αντίστοιχη εντομή της βάσης σφιγκτήρων. Ανασηκώστε την γλωττίδα συγκράτησης και πατήστε την να πιάσει το καλώδιο στην υποδοχή.



Εικ. 4

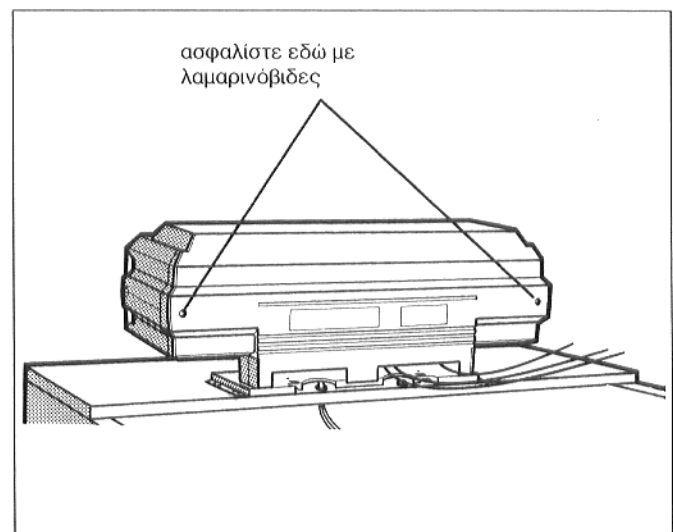
Η τοποθέτηση των αισθητηρίων, η διάστρωση των τριχοειδών σωληνίσκων και του καλωδίου του καυστήρα να γίνει σύμφωνα με την οδηγία συναρμογής του λέβητα.

Σπάστε τα αποσπώμενα τεμάχια (εικ. 5) στο οπίσθιο τοίχωμα του διαύλου καλωδίωσης σε περίπτωση που δεν χωρούν όλα τα καλώδια σύνδεσης διαμέσου των πόρων καλωδίου της καλύπτρας του λέβητα.



Εικ. 5

Στερεώστε το οπίσθιο τοίχωμα ακροδεκτών με το οπίσθιο τοίχωμα του διαύλου καλωδίων όπως δείχνει η εικ. 6 με δυο λαμαρινόβιδες στο ρυθμιστικό.



Εικ. 6

